



À DESCOBERTA DOS TRANSPORTES

O PERCURSO MAIS RÁPIDO?

O PERCURSO MAIS BARATO?

Procura encontrar o **caminho mais rápido** e o **caminho mais barato** para as seguintes viagens:

- I. Bragança – Faro ou Portimão (para o avião)
- II. Braga – Beja

Parte à descoberta na internet de modo a encontrares diferentes itinerários alternativos e que combinem diferentes transportes (comboio, autocarro, avião, barco).

Sugestões:



www.cp.pt



www.rede-expressos.pt/



<https://m.rondonorte.pt/pt/>



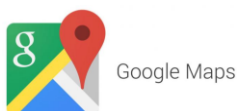
<https://avtamega.com/>



<https://eva-bus.com/>



www.viamichelin.pt



<https://www.google.pt/maps/>



<https://fly.sevenair.com/pt/>



<https://www.ryanair.com/pt/pt>



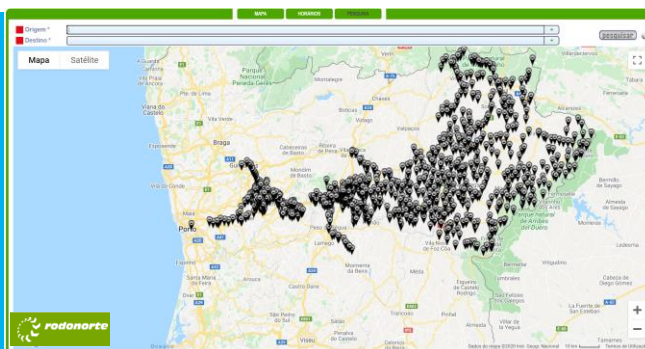
<https://www.flytap.com/pt-pt/>

Notas:

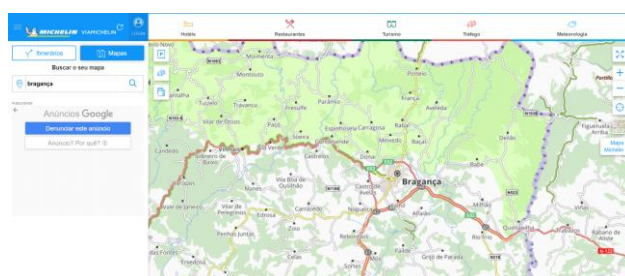
1. Para as ligações ferroviárias consultar o sítio da CP onde tens os horários e os preços (toma como exemplo e preço em 2ª classe).



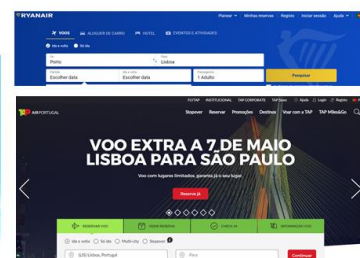
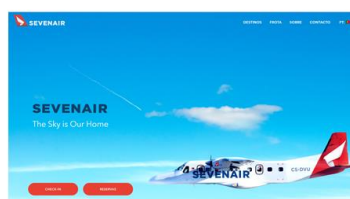
2. Para as ligações rodoviárias – autocarro podes consultar a rede de expressos ou, caso não haja, vais verificar qual a empresa que faz esse serviço. Exemplos: Rede de Expressos; Rodonorte; Empresa de Viação do Tâmega; EVA, etc...



3. Para saberes quanto custa e quantos quilómetros são utilizando o carro deves consultar o Google Maps e/ou Via Michelin e ver as opções que apresenta. No Google Maps e/ou Via Michelin também está indicado o custo da viagem. Utiliza como exemplo um carro a gasolina.



4. Para o transporte aéreo deves consultar o sítio indicado que faz o transporte entre Bragança e outras localidades do país (atenção que estes preços são, em parte subsidiados pelo Estado devido à necessidade de coesão territorial).



5. Quando optares por vários transportes numa mesma viagem não te esqueças de calcular de forma aproximada quanto tempo levas a mudar de transporte e se isso implica custos.

