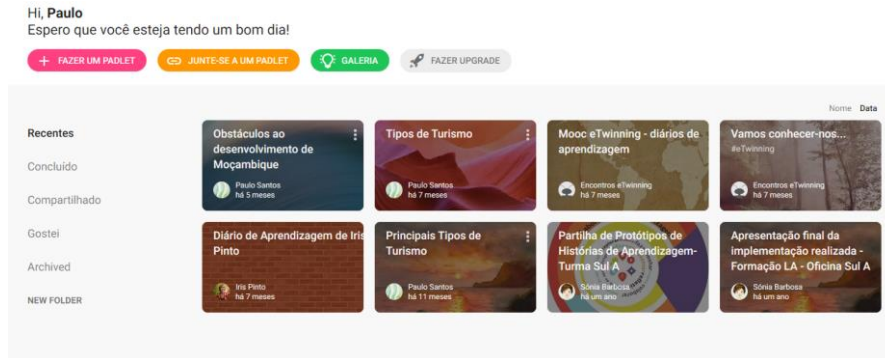
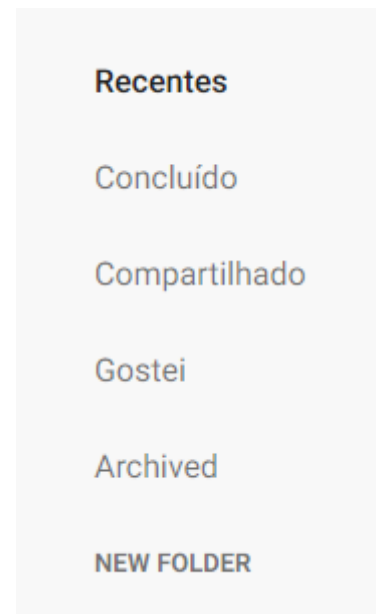


## Criar um Padlet

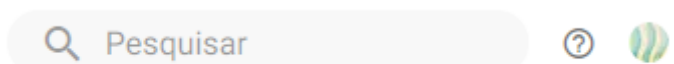
1. Aceder à página PADLET - <https://padlet.com/> e faça o login na sua conta.



2. Na zona central está o espaço reservado aos padlets. Estes podem ser ordenados por nome ou por data.
3. Do lado esquerdo do ambiente de trabalho temos um menu que dá acesso a várias páginas.
4. O separador “Recentes”, aquele que abre por defeito, mostra os Padlets que abriu recentemente, quer tenham sido criados por si ou partilhados consigo.
5. O separador “Concluído” mostra os Padlets criados por si.
6. O separador “Compartilhado” mostra os Padlets de outros utilizadores, que foram partilhados consigo.
7. O separador “Gostei” mostra os seus Padlets favoritos
8. Para adicionar um Padlet aos seus favoritos deve clicar no botão em forma de coração disponível em cada um.
9. O separador “New folder” que permite a criação de pastas para organizar os seus Padlets só está disponível na versão paga.
10. Em cima está disponível um conjunto de quatro botões.



11. **Fazer um Padlet** - serve para criar um novo Padlet.
12. **Junte-se a um Padlet** - permite que se junte a um Padlet que não é seu, através do seu link.
13. **Galeria** - dá acesso à galeria onde se encontram vários Padlets públicos.
14. No canto superior direito existe uma caixa que permite fazer pesquisas nos seus Padlets e onde existe o botão para um menu vertical.



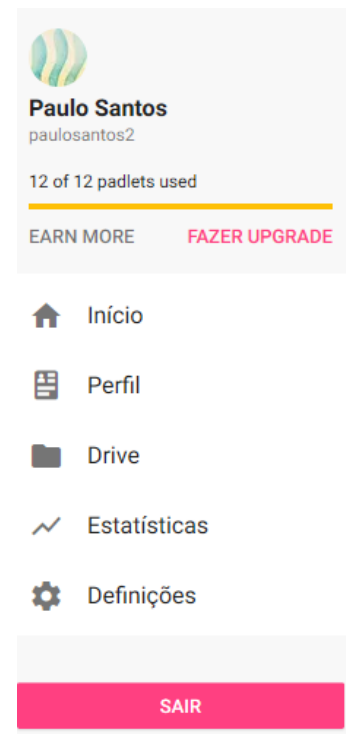
15. Mostra o seu nome, o nome de utilizador e o estado da sua conta. Nas contas gratuitas só poderá ter 3 Padlets ativos de cada vez (mas pode apagar um para fazer outro).

16. O botão “Início” é um link para a sua página inicial no Padlet.

17. O botão “Drive” permite-lhe aceder a uma página onde estarão guardados recursos usados nos seus Padlets

18. O botão “Estatísticas” dá acesso a uma página com estatísticas sobre a utilização dos seus Padlets

19. O botão “Definições” abre a página das definições da sua conta, que é a mesma que a do perfil.



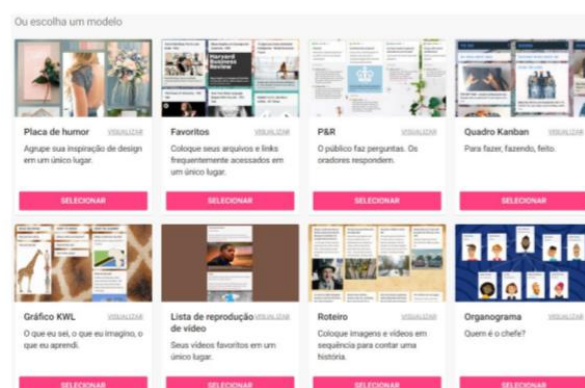
20. Criar um Padlet. Clique no botão “Fazer um Padlet”.



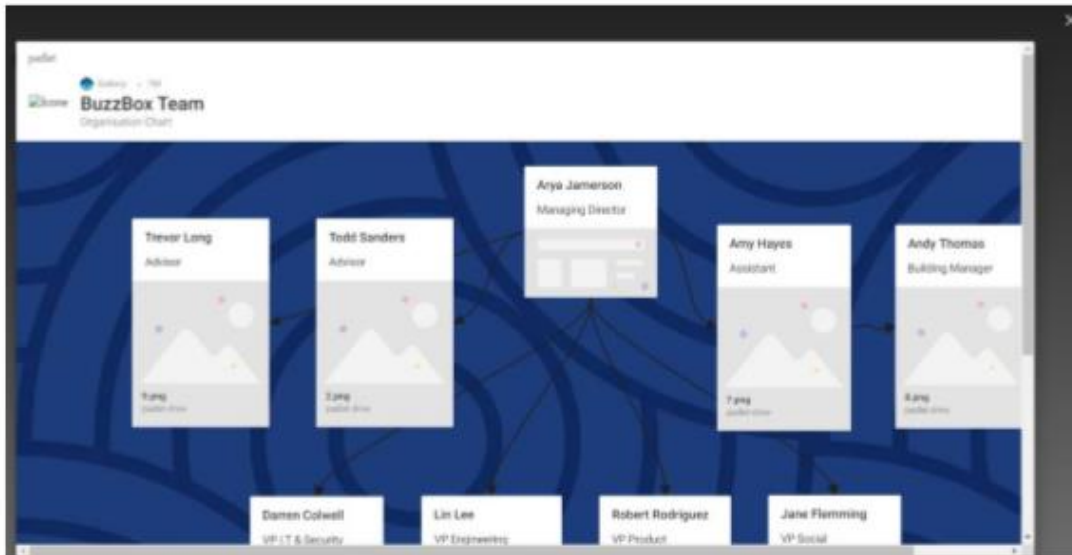
21. Abrir-se-á a página para escolher o modelo que quer utilizar. Pode escolher um Padlet vazio. Existem 6 modelos diferentes.



22. Ou pode selecionar um modelo de Padlet.



23. Todos eles dispõe de um botão de “Pré-visualização”. Para sair da pré-visualização clique na cruz (x)



24. Selecione um Padlet vazio à sua escolha, clicando no botão “Selecionar”.



25. O Padlet está criado